



Institut des Sciences de la Terre

SisMob

Parc sismologique Mobile national
Téléphone: 33(0) 4 76 63 52 00
Télécopie: 33(0) 4 76 63 52 52
Mel: sismob@univ-grenoble-alpes.fr
Web: <https://sismob.resif.fr/>

Equipe Technique

- Coralie AUBERT : 0614830705
- Sandrine ROUSSEL : 0602111834
- Axel JUNG

Equipe scientifique

- Emeline Maufroy : 0476635171
- Olivier Coutant : 0476635253

Grenoble

1381 rue de la piscine
38 400 St Martin d'Hères



Institut de recherche
pour le développement

Matériel d'intervention post-sismique

Mes démarches :

- ✓ **Récupérer un badge « atelier » :**
Jean Marc Nicolle : rdc, à gauche en sortant du bâtiment par l'entrée principale.
- ✓ **Se déplacer :**
 - vérifier la disponibilité des véhicules d'Isterre
 - organiser une location de véhicule. Voir avec le service administratif : isterre-gestion@univ-grenoble-alpes.fr

Locueurs à proximité du laboratoire :



Location véhicule
26 rue du Béal
38400 Saint Martin d'Hères

Tel: 04 76 62 60 06
Fax:
Web: <https://www.rentacar.fr>



Location utilitaires
1 rue Eugène Chavant
38400 Saint Martin d'Hères

Tel: 04 76 03 01 01
Fax:
Web: <https://www.rentacar.fr>



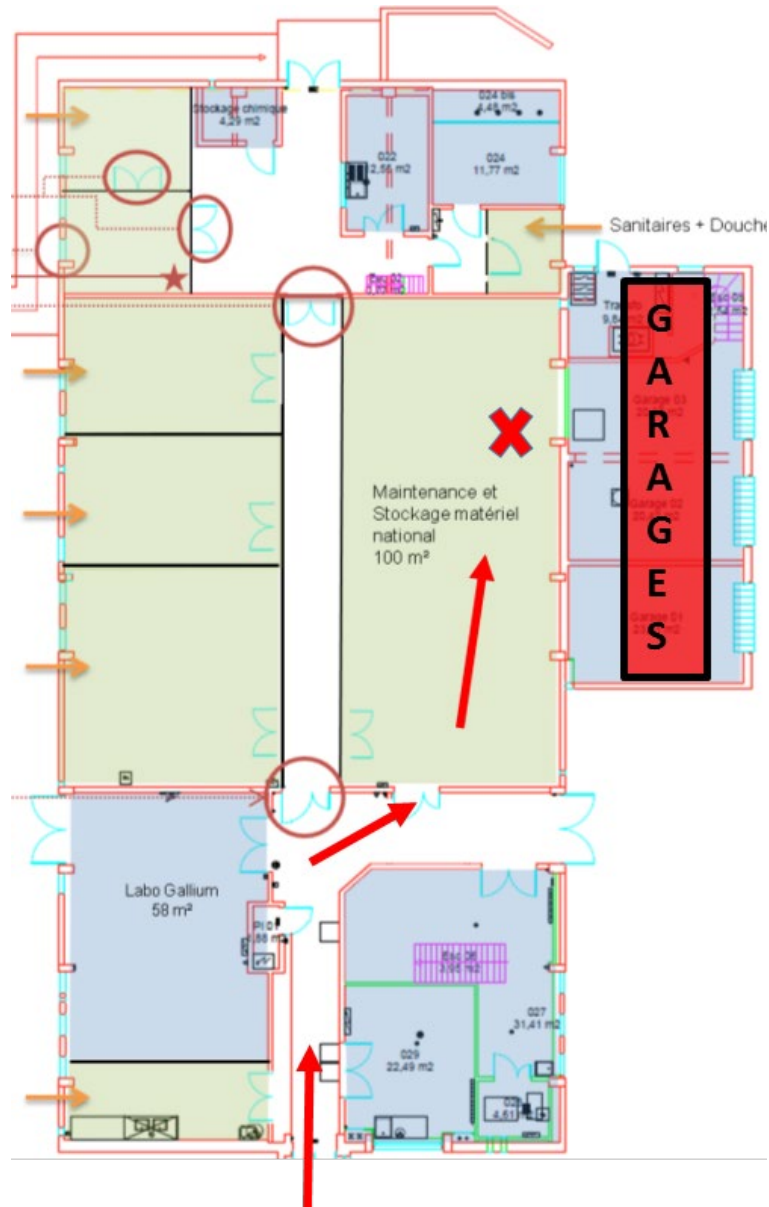
Location utilitaires
116 Av Gabriel Péri
38400 Saint Martin d'Hères

Tel: 04 76 51 32 33
Fax:
Web:

- ✓ **Se documenter :**
 - Les guides d'utilisation des matériels sont disponibles dans le bureau de JM Nicolle, panières à gauche de la porte
 - Disponibles également ici : <https://sismob.resif.fr/spip.php?rubrique14>

1. Situation dans le bâtiment

- plan d'accès au hall technique, situé près des garages



- Utiliser l'escalier symbolisé par la croix pour accéder à la **mezzanine Vercors**.
- Suivre les indications de localisation, les matériels se trouvent ici:

2. Situation sur la mezzanine



Les numériseurs, capteurs, panneaux solaires et caisses outillages sont stockés sur ces étagères.

Toutes les caisses et matériels dédiés aux interventions post-sismique portent une affiche bleue post sismique.

Attention : il y a deux caisses d'outillages prévues et mises à disposition, mais n'oubliez pas de prendre les outils répertoriés dans le paragraphe 4, page 5.

3. Liste des équipements à disposition

Désignation	Référence	Divers
Numériseur Centaur	Centaur 3 voies - 7749	Chaque numériseur est fourni avec : - 1 câble alim - 1 antenne GPS - 1 câble ethernet
	Centaur 3 voies - 7756	
	Centaur 6 voies - 7231	
	Centaur 6 voies - 7671	
	Centaur 6 voies - 7706	
Capteurs vélocimétriques 3C	CMG40T - 4C57	Chaque capteur est fourni avec - 1 câble 5 m -> numériseur - 1 sac de protection
	CMG40T - 4U51	
	CMG40T - 4U68	
	CMG40T - 41078	
	CMG40T - 4U56	
Capteurs accélérométriques 3C	Titan 2403	Chaque capteur est fourni avec - 1 câble 5 m -> numériseur - 1 sac de protection
	Titan 2404	
	Titan 2374	
Modems	BEB9	Les modems sont dans les caisses noires et sont fournis avec : - 1 câble alimentation - 1 antenne - 1 carte SIM (à récupérer auprès du SIG)
	8E7F	
	AF43	
	COO7	
	B145	
Panneaux solaires	PS110W - IST - 00004	Les panneaux solaires sont fournis seul, les régulateurs de charge sont à ajouter
	PS110W - IST - 00008	
	PS110W - IST - 00042	
	PS110W - IST - 00048	
	PS110W - IST - 00053	
	PS110W - IST - 00068	
	PS110W - IST - 00071	
	PS110W - IST - 00074	
	PS110W - IST - 00077	
	PS110W - IST - 00094	

5 Caisses noires	rallonge électrique + multiprise
	couverture de survie
	chargeur 12V / 220V
	rallonge GPS + connectique / rallonges antennes 3G
	bâche + sangles ou tendeurs
	1 sachet de cosses à ailettes, cosses bleues et rouge (batterie), cosses Y
	sardines, équerre positionnement hauteur antenne GPS
	cahier terrain / Documentation / Affiche "mesures en cours"

4. Liste du matériel à préparer et à emporter

2 Caisses outillages prêtes sur étagères	1 jeu de bornes +/- pour batterie
	1 jeu de tournevis
	Boussole
	Câble électrique 2.5mm ² + dominos (panneau solaire)
	Câble électrique noir / rouge
	Ciseaux
	Colliers toutes tailles
	Cosses batterie ailettes, vis/écrous
	Cutter, clé allen
	Fer à souder gaz ou batterie
	Ficelle
	Jeu de pinces (sertir, dénuder, coupante, multiprise, plate ...)
	Lampe frontale
	Marqueur
	Marteau, machette
	Multimètre
	Nettoyant contact
	Niveau à bulle
	Ruban auto-amalgamant
	Sachets anti humidité
Sachets plastiques de protection (capteurs)	
Scotch électricien, chantier, toile multi usage	
Vis / écrou	

Matériel à prévoir	Batterie station
	Carte géologique ?
	Carte IGN ?
	Cartes de visite
	Claies de portage
	Gilets jaunes floqués
	PC portable
	Pioche, pelle armée, piochon, petite pelle (finition)
	Sable ?